



COMMENT CRÉER VOTRE COMPTE AMILIA, SE CONNECTER ET FAIRE VOTRE INSCRIPTION



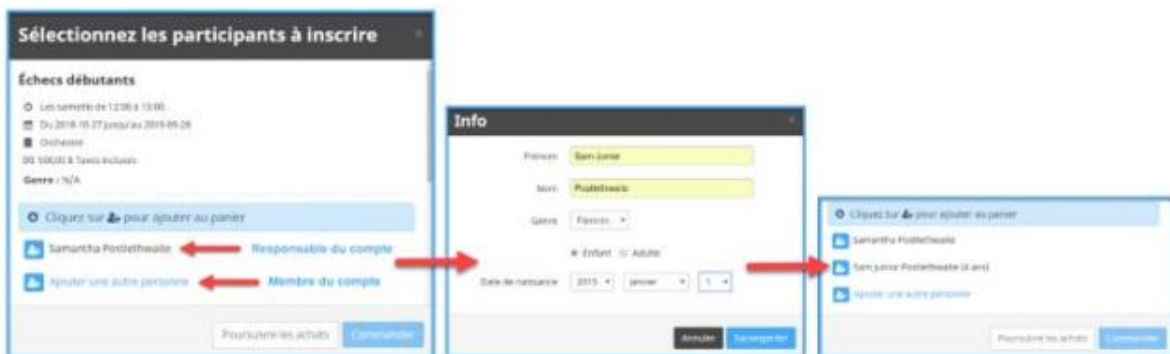
ATTENTION : AVANT DE COMMENCER, VÉRIFIEZ QUE VOTRE NAVIGATEUR EST BIEN À JOUR. LES VERSIONS SONT SUPPORTÉES À PARTIR DE : INTERNET EXPLORER 11, CHROME 22, FIREFOX 27, SAFARI 7, OPERA 14, ANDROID 4.4, JAVA 8 ET MICROSOFT EDGE. LES VERSIONS PLUS ANCIENNES DE CES NAVIGATEURS ONT ÉTÉ JUGÉES TROP VULNÉRABLES AU PIRATAGE INFORMATIQUE.

Un compte Amilia est nécessaire pour s'inscrire à des activités et acheter votre kit de photo ou des articles dans la boutique en ligne du Lac en Coeur. Créer un compte Amilia est simple et rapide ! Choisissez l'un des deux moyens d'accéder à votre compte d'utilisateur pour pouvoir commencer à magasiner :

1. Cliquez sur le lien « [Inscription en ligne](#) » sur notre site Internet www.camplacencoeur.qc.ca OU
2. Allez sur www.amilia.com cliquez sur « **CONNEXION** » ensuite sur « **CRÉER UN COMPTE** ».
3. Dans l'encadré « **CRÉER UN COMPTE** ». Inscrire votre **adresse courriel** et un **mot de passe** puis cliquer sur « **CRÉER UN COMPTE** ». Vous pouvez aussi vous connecter avec votre compte Facebook ou votre compte Google ou Microsoft 365

- Remplissez les champs. Le compte doit appartenir à un adulte.

- Vous devriez recevoir une confirmation de la création de votre compte. N'oubliez pas de valider votre adresse courriel.
- Créez le responsable du compte. Cette personne (vous?) sera responsable de la gestion du compte, du paiement des factures et sera le contact principal. Doit être un adulte.
- Si vous avez besoin d'ajouter des membres de la famille (enfants), cliquez sur '**Ajouter une personne**'.



NOTE: Dans une boutique, vous remarquerez un bouton bleu appelé '**Mon compte**'. En cliquant dessus, vous serez redirigé vers votre compte utilisateur, où vous pourrez [ajouter des membres à votre compte](#) et consulter [l'historique de vos achats](#) à tout moment. Vous pouvez également valider votre compte si vous ne l'avez pas déjà fait.

2. Se connecter via amilia.com

Accédez d'abord à votre compte Amilia, puis visitez la boutique en ligne d'une organisation.

- Rendez-vous sur www.amilia.com et cliquez sur **Connexion** en haut à droite.
- Connectez-vous en utilisant vos identifiants. Créez un compte si vous n'en avez pas.
- Si vous créez un nouveau compte, entrez vos informations d'identification et vous devriez recevoir un courriel de confirmation. Assurez-vous de valider votre compte !

Connexion

Courriel

Mot de passe

Connexion

[Créer un compte](#) ou [réinitialiser votre mot de passe](#)

Connexion avec Facebook

Connexion avec Google

Connexion avec Office 365

Vous ne recevez pas de courriel de confirmation?

Assurez-vous de vérifier votre dossier de courriels indésirables. Si nécessaire, contactez support@amilia.com qui pourra vous aider rapidement à confirmer votre compte.

Trouver une organisation

Lorsque vous êtes prêt à magasiner, trouvez la boutique Amilia de votre organisation.

- Pour trouver une organisation, cliquez sur le bouton '**Trouver un organisme**' à gauche de votre écran.
- Rechercher par nom ou première lettre.

Trouver un organisme

Nom de l'organisation...

A B C D E F G H I J K L M N O P Q R S T U V W X Y Z

Organisation	Lieu	Téléphone
A	Your city, IL	(888) 555-5555
A1 Elite Athletics	North Richland Hills, TX	(817) 203-4320
Abbotsford Community School Society	Abbotsford, BC	(604) 853-2221

- Vous trouverez notre Organisme à la lettre C : Camp de vacances du Lac en Cœur.

À cette étape vous êtes prêts à faire votre inscription

- Dans la boutique, sous l'onglet « [Inscription](#) » sélectionnez « [Inscriptions camp de vacances été 2023](#) »
- Sélectionnez ensuite le programme désiré, ex : « [Maternelle](#) » puis cliquez sur « [Mixte](#) »
Les dates de séjours apparaîtront.
- Une fois la date choisie, cliquez sur le carré rouge « [À la session](#) » puis sélectionnez l'enfant à inscrire. Si le nom de l'enfant ne s'affiche pas, cliquez sur « [Ajouter une autre personne](#) »
- Une fois l'enfant sélectionné, cliquez sur « [Continuer](#) »
- Si vous avez plus d'un enfant à inscrire, cliquez sur « [Poursuivre les achats](#) » sinon, cliquez sur « [Commander](#) »
- Remplissez le « [Formulaire d'inscription](#) » un formulaire pour chacun des enfants que vous souhaitez inscrire au camp de vacances.
- Vous recevrez ensuite un courriel de confirmation de votre achat.

La direction du Lac en Cœur!